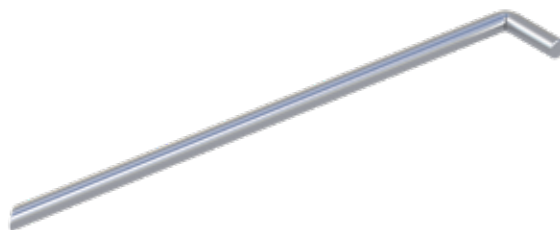


Grondpen tbv schoorbuis

Specificaties

Afmeting Hoogte (mm)	600
Afmeting Breedte (mm)	85
Afmeting Diepte (mm)	20
Verpakkingseenheid	10
Gewicht (Kg)	1.54

Disclaimer: Er kunnen geen rechten worden ontleend aan technische specificaties. Houd rekening met tolerantie afwijking tot 10%. Heras voldoet hiermee aan NEN-EN 10305-3 © Heras.



Het verankeren van de schoorbuis in de grond.

Voor het verankeren van de schoorbuis in de grond.

In een turbulenter wordend klimaat zorgen schoorbuisen voor extra stabiliteit. Met een simpele schoorconstructie beperkt u de kans op omwaaien of omduwen. Schoren worden met een grondpin in de grond bevestigd. Deze massieve naverzinkte pen is 600 mm lang en ruim 15 mm dik.

- Eenvoudige verankering
- Doeltreffend

Voorkomen van omgewaaide bouwhekken.

Bij "open" bouwhekken volstaat het meestal om 1 op de 3 hekken te voorzien van een schoor. Bouwhekken worden soms om verschillende redenen voorzien van doeken en zeilen. Bijvoorbeeld om de bouwplaats af te schermen voor pottenkijkers, geluidsoverlast tegen te gaan of voor promotiedoeleinden. Een doek of zeil vangt echter veel meer wind en de hekwerklijn functioneert zo als een grote vlieger. De omgeving laat het dus niet altijd toe extra elementen op het hek aan te brengen, of er moet een versteviging zoals een schoorconstructie geplaatst worden. Voorzie dan minimaal ieder hek van een schoor met grondpin. Vraag onze medewerkers om een advies op maat.