

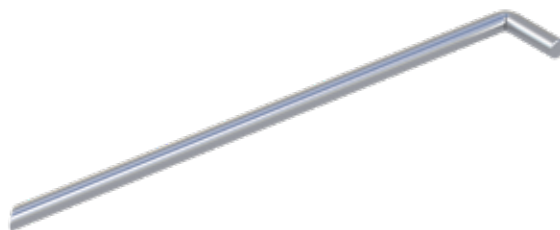
Mobile Fencing & Security

Crayon de sol

Spécifications

Hauteur (mm)	600
Largeur (mm)	85
Profondeur (mm)	20
Unité de conditionnement	10
Poids (Kg)	1.54

Clause d'exclusion de responsabilité. Nous n'autorisons pas l'utilisation des informations techniques. Vous devez tenir compte d'une tolérance de 10%. Par la présente Heras répond à NEN-EN 10305-3 © Heras.



Ancrage de la jambe de force dans le sol.

Ancrage de la jambe de force dans le sol.

Dans un climat de plus en plus turbulent, les jambes de force assurent une stabilité accrue. Avec une simple construction de jambe de force, vous limitez le renversement par le vent ou sous la poussée. Les jambes de force sont fixées dans le sol à l'aide d'un crayon de sol. Ce crayon massif galvanisé mesure 600 mm de long et plus de 15 mm d'épaisseur.

- Ancrage simple
- Efficace

Prévenir le renversement des clôtures de chantier.

En cas de clôtures de chantier grillagées et non occultées, il suffit généralement d'étaçonner 1 élément de clôture sur 3. Les clôtures de chantier peuvent, pour diverses raisons, être revêtues de toiles et de bâches. Par exemple pour isoler le chantier des curieux, limiter les nuisances sonores ou à des fins promotionnelles. Une bâche ou une toile offre pourtant une plus grande prise au vent et la clôture se comporte alors comme un grand cerf-volant. L'environnement ne permet donc pas toujours d'apposer des éléments supplémentaires sur la clôture, à moins de prévoir une structure de renfort telle qu'une jambe de force. Prévoyez au moins une jambe avec un crayon de sol pour chaque clôture. Demandez à nos collaborateurs pour obtenir des conseils sur mesure.