

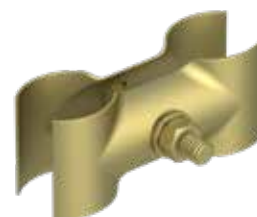
Mobile Fencing & Security

Verbindungsschelle Basic

technische Daten

Höhe (mm)	55
Breite (mm)	130
Tiefe (mm)	2
Verpackungseinheit	25
Gewicht (Kg)	0.26

Haftungsausschluss. Es können keinerlei Rechte geltend gemacht werden, in Hinsicht auf angegebene Spezifikationen. Sie müssen immer mit einer Toleranzabweichung von bis zu 10% rechnen. Heras entspricht hiermit der NEN-EN 10305-3 © Heras.



Einfache Verriegelung von Mobilzäunen

Einfache Verriegelung von Mobilzäunen

Die Basic-Verbindungsschelle ist eine Basislösung für die Verbindung von Bauzäunen. Jede Verbindungsschelle wird auf der Innenseite des Geländes festgezogen. Heras hat für jeden Job die richtigen Verbindungsschellen für Mobilzäune. Wir führen auch Varianten, die nur mit einem speziellen Schlüssel geöffnet werden können. Eine korrekt montierte und verbundene temporäre Umzäunung bildet eine optimale Begrenzung für die Baustelle.

- Funktional
- Einfach

Montage einer Bauzaunsschelle

Zuerst platzieren Sie den Bauzaun in den Fußplatten. Nun werden die Bauzäune mit einer Verbindungsschelle verbunden. Lösen Sie die Mutter und schrauben Sie die Abdeckungen ab. Drehen Sie die Abdeckungen um 90 Grad, sodass Sie die Verbindungsschelle zur Hälfte zwischen den Zaun positionieren können, und drehen Sie sie dann wieder zurück. Die Bauzaunsschelle kann nun wieder festgeschraubt werden. Es wird empfohlen, dies nicht mit einer Ratsche, sondern mit einem Schlagschrauber durchzuführen. Dadurch wird der Schlüssel so gerade und stabil wie möglich auf der Mutter gehalten.

Hochsicherheitsklammer in allen Formen und Größen.

Neben der Basic Verbindungsschelle gibt es auch eine Hochsicherheitsausführung. Außerdem gibt es eine Verbindungsschelle, die für die semi-permanente Montage geeignet ist, bei der die Bauzäune mit den Verbindungsschellen an Pfosten befestigt werden. Die Hochsicherheitsklammer kann nur mit einem Spezialschlüssel geöffnet und geschlossen werden. Dies erhöht die Sicherheit auf der Baustelle erheblich. Die Abdeckungen der 42/42 Verbindungsschelle sind für die Befestigung an einem 42-mm-Rundrohr geeignet. Bei den semi-permanenten Verbindungsschellen ist die Abdeckung an einer Seite so angepasst, dass sie ein Rohr mit einem Durchmesser von 60 mm umschließen können. Auf diese Weise ist der Zaun zuverlässig befestigt.